

The Tiguan



The Tiguan Allspace



The Tiguan 有本事 欲罷不能

The Tiguan 以德國工藝為本，注入全新科技元素，強勢打造技藝超群的全能車款。突破 SUV 既有框架，滿載家庭需求是基本，更致力於提升最純粹的駕馭樂趣。集結絕對的安心安全與震撼感官的娛樂體驗，天生本事滿足您對每個面向的完美追求。The Tiguan 動靜皆宜的不同面貌，重新定義休旅車的極限本事！



IQ.LIGHT 智慧燈組

強勢搭載 LED Matrix 矩陣式頭燈及 LED 高亮度燻黑尾燈。具備多模式照明技術的 LED Matrix 矩陣式頭燈，擁有更精確的燈光分布與照明亮度，同時根據環境、車速、駕駛模式與轉向角度進行智慧變化。打造最均勻、適當的用路光型，有效提升照明精準度並提升駕駛安全與舒適性。



01 DLA 動態頭燈自動切換

夜間行駛使用遠光燈時能提供遮光功能，關閉部分 LED 光束照明，讓遠光燈避開其他用路人，避免造成眩光，提升夜間駕駛的安全性。

02 AFS 動態彎道輔助照明

矩陣式頭燈之光束可隨方向盤的轉向角度調整，保持燈光照射方向與車輛的行駛方向一致，提供全方位的安全照明。

03 LED 高亮度尾燈（附動態轉向指示燈）

多層次的立體設計搭配動態轉向指示燈，完美與車身線條融為一體，使車身更具運動感，並在煞車、轉向、倒車時提供不同燈型變化。

引擎及動力系統



1.5 TSI 渦輪增壓引擎

全新的 EA211 evo 系列汽油渦輪增壓引擎採輕量化鋁合金打造，裝載燃油直噴系統，提高噴射壓力，有效提升燃油效率。而雙凸輪軸 (DOHC)、汽門結構等科技，使其不僅能輸出強勁動力、更能在低轉速下提供最大扭力。

2.0 TSI 渦輪增壓引擎

全新採用 EA888 evo4 系列汽油渦輪引擎及智慧增壓技術，提高運轉效率，具有動力輸出強勁、低轉速下提供最大扭力及低油耗的優勢，更節能環保，也帶給您更具操駕感的駕馭樂趣。

4MOTION Active Control 主動式智慧型四輪驅動系統

搭配駕控模式選擇，視路況及車輛動態需要，可輕鬆駕馭各種地形，將驅動力分配至四個車輪。旋轉設定四種模式包括「雪地」、「道路」、「越野」和「個人化模式」，駕駛者可依照個人需求隨時切換到最適合的駕駛模式，也滿足您因應不同環境需求的高性能駕馭快感。

數位化座艙設計



Digital Cockpit Pro 10.25 吋全邏輯數位化儀表

超大互動式 10.25 吋 TFT 顯示器，可依個人喜好選擇顯示功能，導航地圖也可顯現於此，打造專屬的顯示畫面。

Discover Pro 9.2 吋多媒體鏡面觸控主機 (MIB 3)

9.2 吋 Discover Pro 提供更大的可視螢幕，搭載全新的 MIB GEN3 Advanced Tab 鏡面觸控面板，您可以客製主機首頁，挑選想要顯示的資訊以及設定快捷按鍵，搭配 Soft Key 全平面虛擬按鍵、手勢控制及原廠中文導航系統，讓您在座艙中的操控體驗再升級。

新世代觸控式方向盤

以按鈕回饋感取代實體按鍵，讓整體視覺設計上更為簡潔與科技化，也大幅提升駕駛的便利性。



01 Air Care Climatronic 觸控式三區電子恆溫空調

全新觸控式空調操作介面，提供更直覺化的操作方式，並具有自動空氣再循環功能，能為駕駛、前座乘客及後座乘客提供三區溫度控制，分別各自選擇喜好的舒適溫度，讓您享受舒適自在的車室空間。



02 手機無線充電裝置

將支援無線充電的手機機型放入無線充電槽，手機即能感應充電，讓充電變得更直覺、更便利，省去了駕駛座周遭的線材干擾，使得駕駛座艙更加簡約整潔。



03 App-Connect 多媒體手機鏡射 (含 Android Auto 與無線 Apple CarPlay)*

透過與系統相容的智慧型手機，在您的 MIB 資訊娛樂系統上存取並使用音樂、地圖等應用程式，沿途為您提供各式協助及眾多娛樂功能，讓您與車外世界保持連線。

*Android Auto 與 Apple CarPlay 僅適用部分手機型號。



04 Harman Kardon 頂級環繞音響系統

Harman Kardon 環繞音響專門為 Volkswagen 開發設計新型立體聲系統，不僅擁有 480 瓦輸出功率、10 支揚聲器，更具備強勁渾厚的中低音與多種音場設定，帶給乘員豪華的車內音樂饗宴，盡情享受 The Tiguan 全方位升級的移動體驗。



05

05 全景式電動玻璃天窗

全景式的電動玻璃天窗，提供絕佳的視野，並讓充沛的自然光線透射至車室，帶來愜意愉悅的明亮氛圍。



06

06 Area View 360 度環景顯示 (含 3D 畫面輔助功能)

透過四部獨立攝影機分別裝設於後尾門、車門後視鏡和車頭，清楚呈現 360 度環景畫面，並提供全螢幕或分割畫面等觀看形式；搭載 3D 畫面輔助功能，能以不同角度即時顯示車輛 3D 畫面，提供更直覺的輔助。



07

07 Vienna 運動型真皮座椅

觸感極佳的 Vienna 運動型真皮座椅打造車室的細膩奢華感，運動型座椅的包覆性，讓您在操駕時體驗最佳的舒適感。



08

08 車室氛圍燈

車室兩側的 30 種顏色氣氛燈，透過溫和光線營造放鬆、沉浸的舒適感受，為夜間行駛帶來全新的駕馭氛圍。



09

09 Easy Open / Close 電動尾門 (感應式自動開啟 / 延遲關閉)

搭配 Keyless Access 免鑰匙晶片控制系統，攜帶鑰匙接近車輛後方時，車尾感應器即可感應定位，只要將腳於後保險桿下方稍作移動感應，電動尾門即自動開啟；亦有延遲關閉功能，當感應器偵測到車主離開車門下方，電動尾門即會自動關閉。

IQ.DRIVE 智能駕駛輔助系統

一直以來 Volkswagen 堅信，安心駕乘是一切幸福的前提，也是造車者最根本的初衷，Volkswagen 讓創新科技成為所有人都能享有的權利，徹底將德製工藝，落實到眾人的生活中。



01 ACC 主動式固定車距巡航系統¹

依前方車輛調整車速，以保持您所指定的距離；若與前車縮短距離的速度太快，系統會發出警告，在緊急情況下產生足夠的煞車力，試著降低碰撞的嚴重程度，可能因此避免碰撞事故發生。

02 Front Assist 車前碰撞預警系統 (含 AEB 自動輔助緊急煞車功能)^{1/2}

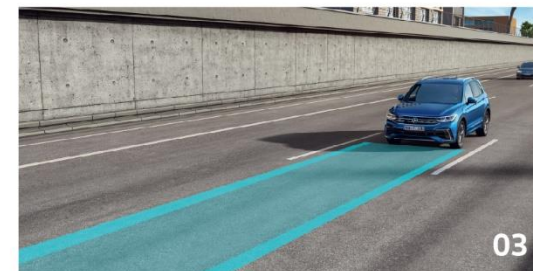
當系統偵測到車輛或行人出現在前方，在距離過近且危險狀況即將發生時，系統將會施以警示聲和燈號並輕微施加煞車力道，為駕駛人做提醒，協助保護其他用路人安全，並避免其它意外發生。



1. Front Assist 車前碰撞預警系統 (含 AEB 自動輔助緊急煞車功能) 及 ACC 主動式固定車距巡航系統，其煞車功能有效作用之情形，限於：其他車輛位於前雷達正前方適當距離且環境狀況良好令雷達得以順利運作時。請注意，在繁忙行車、彎道、山路、隧道之一般道路、行車速度緩慢、與前方車距過短，或是天候易對雷達造成干擾 (如下雨、陽光過強) 等狀況下，該系統將不會發生作用。
2. 前方行人監控系統無法偵測到靜止或嬌小 (如孩童) 之行人。請注意，在許多狀況下，系統將不會發生作用，而容易發生意外。詳細無法發生狀況之情形，請參考前方行人監控系統功能之說明網頁。

03 車道維持及偏移警示系統 (含修正輔助功能)³

當車輛時速高於 65 公里 / 小時，系統可透過多功能攝影機偵測行駛車道線；如駕駛人於未打方向燈的情況下持續偏離車道，系統會透過方向盤微幅修正，輔助車輛回到車道正軌當中。但若車輛偏離角度過大，此系統的修正效果可能受限。

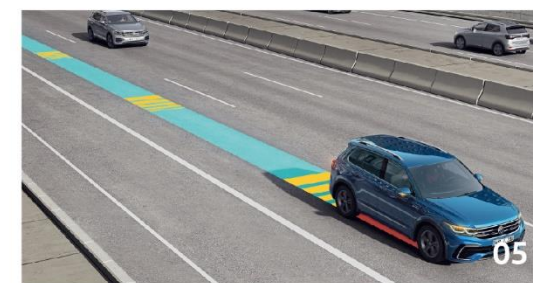


04 主動式車道修正輔助系統³

讓車輛藉由多功能攝影機及雷達，於時速 0-210 公里以內皆能持續微幅修正方向盤以維持於車道中，亦做出小角度轉向輔助，提供更先進與全面之智能駕駛輔助。

05 Emergency Assist 緊急待援輔助系統³

當感應器偵測到駕駛人長時間無控制車輛之行為，且對警示符號、聲音警示、短暫煞車介入皆無反應，系統將認定駕駛人失能而作動。車輛會啟動警示雙黃燈閃爍以提醒後方來車，同時煞車系統將自動介入減速直到車輛完全停止。



3. 主動式車道修正輔助系統 / 車道維持及偏移警示系統 / Emergency Assist 緊急待援輔助系統，僅限於道路雙邊標線清晰，且天候、光線及環境良好的情況下，使多功能攝影機及前方雷達得以作動。請注意：在繁忙行車、山路、彎道及隧道等光線不佳或彎曲角度過大的道路時，或天候及光線對多功能攝影機或前方雷達造成干擾時，該系統可能無法作動。

06 Travel Assist 智慧車陣穿梭系統³

整合 ACC 主動式固定車距巡航系統、車道維持及偏移警示系統、主動式車道修正輔助系統，在高速公路及快速道路上提供駕駛直覺便利的巡航操作。

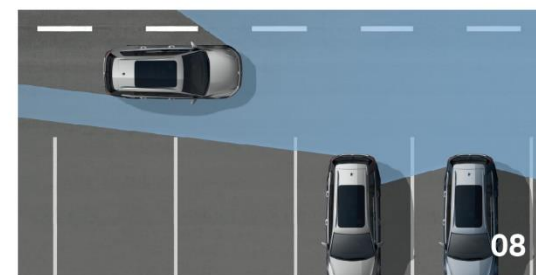


07 車側盲點警示系統⁴

後方雷達若於行進間偵測有車輛進入車側視覺盲區，將於車外後視鏡顯示警示燈號；若駕駛人執意撥打方向燈欲轉換車道，警示燈號將會閃爍以提醒駕駛人留意。

08 RTA 後方橫向車流警示系統 (含煞車輔助功能)⁴

當駕駛人倒車駛離停車位時，後保險桿上的雷達將會偵測後方側向來車，並於距離過近時提醒駕駛人；假設駕駛人未及時做出反應，系統將會視情況啟動煞車輔助，使意外風險降低。



3. Travel Assist 智慧車陣穿梭系統限於道路雙邊標線清晰，且天候、光線及環境良好的情況下，使多功能攝影機及前方雷達得以作動。請注意：在繁忙行車、山路、彎道及隧道等光線不佳或彎曲角度過大的道路時，或天候及光線對多功能攝影機或前方雷達造成干擾時，該系統可能無法作動。

4. 車側盲點警示系統及 RTA 後方橫向車流警示系統 (含煞車輔助功能)，僅限於周圍或後方車流位於雷達可偵測範圍內，且相對車速適當的情形下，方可作動。若發生天候、其他環境因素干擾雷達作動或車速過快情況下，該系統可能無法作動。

5. 請注意：以上系統均僅係輔助功能，故駕駛行車時應隨時注意道路及車輛周邊狀況，以避免意外發生，不能因受該系統輔助而減低其注意力。敬請詳閱車主手冊及系統介紹網頁，以確實瞭解該系統之詳細使用方式、限制及規範。

被動式安全系統



01

01 全尺寸雙前座 SRS 氣囊

當車輛發生碰撞時，前座防護氣囊能夠瞬間展開形成氣墊，緩衝衝撞時產生的能量，保護前座駕乘者免受頭部及胸部的傷害。

01 駕駛座膝部 SRS 氣囊

除維持腰部及上半身的穩定性外，更保護駕駛者的膝部及小腿，減少人體位移及車輛零組件直接撞擊所造成的傷害。

01 雙側面 SRS 氣簾

當車輛遭受側面撞擊時，車側防護氣簾會瞬間感應碰撞並彈出，形成簾幕式保護，全面保護車內每位乘員的側向頭部安全與防止車窗玻璃的割傷。

01 雙前座 SRS 側氣囊

當車輛受到側面撞擊時，雙前座椅內置式防護氣囊會在身體與車門之間形成保護屏障。及時保護車內人員的胸部、下腰部至臀部的安全。

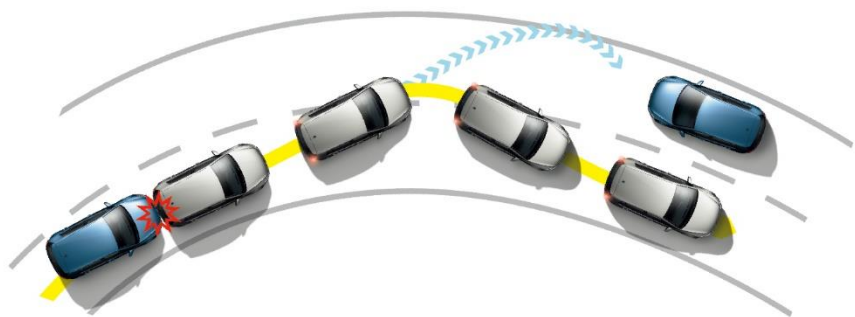
02 MCB 二次碰撞預煞系統

由輔助氣囊感知器確認車輛遭遇主要初次碰撞後，由 ESC 控制單元傳送訊號至四個車輪，主動將車輛減速並煞車，防止車輛再受到二次碰撞的危險。



02

主動式安全系統



01

01 ESC 電子行車動態穩定系統

在車輛因轉向過度、轉向不足或緊急閃避障礙物等較激烈的操控下，ESC 會自動整合 EDL、ABS 等電子裝備，控制各車輪的轉速、制動時機及煞車力道，同時也會強制介入控制引擎的動力輸出，進而確保車輛的行駛穩定性，增加行車安全。

02 主動乘員防護系統 (含前方及後方偵測)

當 ESC 電子行車動態穩定系統偵測到車輛駛於失控狀態時，或是雷達偵測到前方、後方潛在碰撞時，該系統將會啟動，包含收緊安全帶、關閉車窗 (含天窗)，讓乘員處於最安全的姿勢，也讓 SRS 輔助氣囊有最大化的接觸，完善保護車室乘員。



02

疲勞駕駛警示系統

能自動偵測駕駛者的行駛模式，一旦判定駕駛者出現疲勞現象，系統會及時發出警示音並於儀表板上顯示咖啡杯符號，提醒駕駛者停靠休息，大幅提升長途駕駛的安全。

XDS 主動式電子防滑系統

主動平衡控制左右驅動輪的扭力輸出，減少內側驅動輪打滑的現象。

The Tiguan R

承襲賽道精神與極致駕馭樂趣，Volkswagen R 性能部門打造出 The Tiguan R。

坐擁 320 匹最大馬力，0 - 100 km / h 瞬間加速只需 4.9 秒。

The Tiguan R 絕不妥協，盡顯性能休旅王者之姿，兼顧引擎動力與實用性，讓熱血車主能夠傲享理性與感性，魚與熊掌皆可兼得。





01 專屬 21 吋輪圈及藍色 R 卡鉗 / 加大打孔煞車碟盤

R 獨有的絕美藍色卡鉗，雙活塞設計提供細膩且更有力的煞車表現；特製的加大打孔碟盤更提供 The Tiguan R 最優秀的制動能力。享受衝勁更不忘時尚帥氣。



02 專屬運動化四出尾管 / Akrapovič 鈦合金蠍子管 (選配 / 加裝)

The Tiguan R 專屬尾管，讓全車霸氣亮眼，排氣效率大幅升級，同時提升馬力及扭力表現。更新增 Akrapovič 鈦合金蠍子管配備選擇，源自賽車科技，由 Volkswagen R 性能部門與 Akrapovič 獨家合作開發，特殊鈦合金材質使排氣管兼具抗高溫及耐久特性，不僅在性能提升與輕量化之間取得最佳平衡，同時也能享受澎湃激昂的引擎聲浪。



03 專屬 Black Style 套件 (選配)

一路延展的流線車身，從車頭、車側飾條至後照鏡完美展現跑格性能。專屬勁黑套件為霸氣的視覺焦點更添質感帥氣魅力。

*專屬 Black Style 套件無法搭配 0Q 冰晶白車色。

R 專屬數位化座艙設計

數位化座艙強調直覺與個人化的觸控操作系統，提供您兼具高科技及現代感的操控體驗。

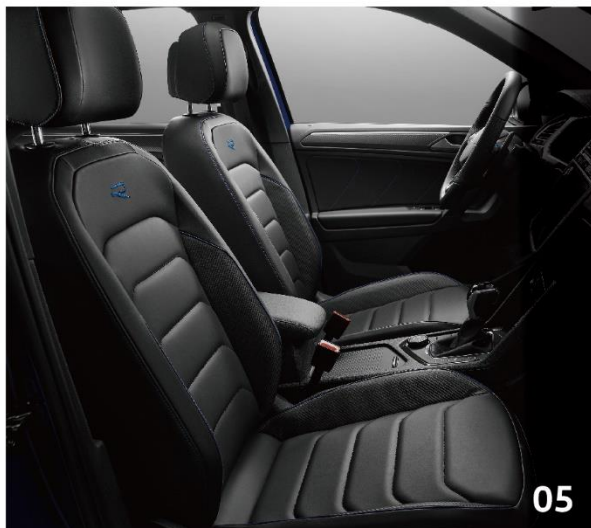
The Tiguan R 不只提供優越的操駕性能，車室內裝也質感非凡。

R 專屬運動化真皮觸控式方向盤

R 專屬藍色縫線及徽飾

跑車式方向盤換檔撥片

一鍵啟動 R 賽車模式

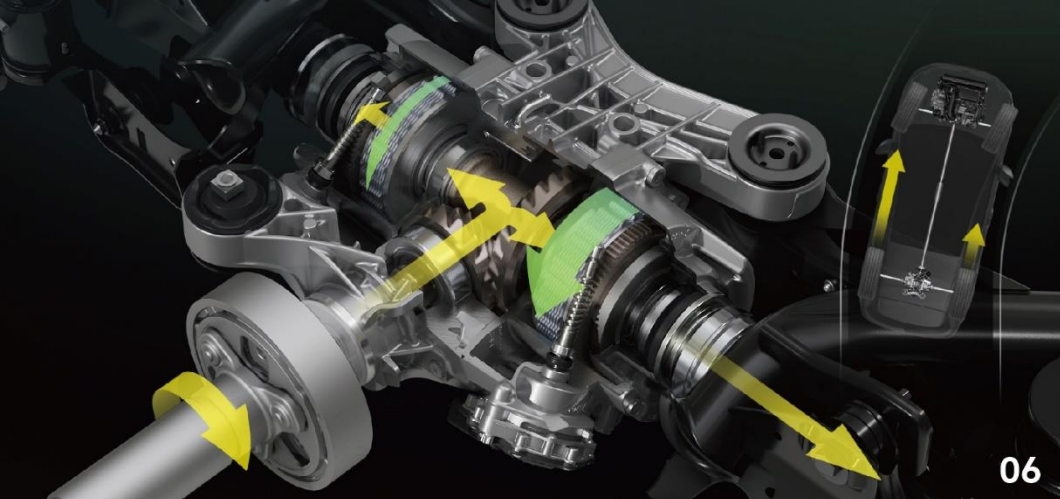


04 R 專屬運動化真皮觸控式方向盤

真皮觸控式方向盤搭配 R 專屬藍色縫線及徽飾，熱血指數前所未見。

05 Nappa Carbon 碳纖維紋運動型真皮座椅

配備頂級 Nappa 皮革，紮實的側向支撐性，在享受速度的同時也能擁有細膩舒適的乘坐感受。



06 R Performance Torque Vectoring 扭力分配系統

Volkswagen R 性能部門為 R 車型開發之彎道利器，除了在前後軸之間分配動力，後軸兩側多片式電子液壓離合器也可調節左右輪的動力輸出，透過扭力分導系統，過彎時可分配更多的後軸動力至外側輪，甚至在 Race Mode 賽車模式下可達 100%，帶來更為敏捷的操駕反應以及循跡性，大幅提升 The Tiguan R 的過彎極限，讓每次過彎都是一次極致熱血的享受。



07 一鍵啟動 R 賽車模式

一鍵長按方向盤上的 R 按鍵，立即切換專屬 The Tiguan R 的賽車模式。車身將調整成更運動化的懸吊設定，更靈敏的油門回饋，搭配最具氣勢的引擎聲浪，任所有感官盡享 320 匹的極限操駕體驗。



08 DCC 主動式底盤控制系統

懸吊降低 10 mm 的 DCC 主動式底盤控制系統，達到更出色的操控性。可於多種駕駛模式中進行選擇：「舒適」、「運動」、「賽車」、「個人化」模式，並能精準將轉向系統、煞車系統和駕駛輔助系統的資料納入考量，且根據路況自動調整減震阻尼值，提供客製化的駕馭感受。

The Tiguan Allspace

秉持著優雅風格與精湛工藝，The Tiguan Allspace 以 5 + 2 人座大空間與更多科技元素，強勢突破既有格局，全車款採用 2.0 TSI 引擎，輸出最大馬力 190 - 245 匹，且配置 4MOTION Active Control 主動式智慧型四輪驅動系統。搭配靈活的裝載容量與暢快俐落的駕馭體驗，陪您迎接生活中的各種挑戰。





5 + 2 人座靈活大空間

第二排座椅的椅背能前後移動，不僅方便第三排乘客出入，也創造不同的裝載方式；若將第二排及第三排座椅全部放平，可產生高達 1,775 公升的靈活裝載容量，創造更寬敞的空間，收服生活中的各種挑戰。



雙前座椅通風功能

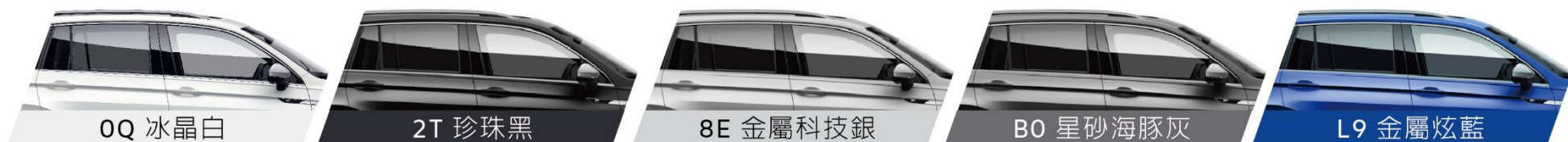
前排座椅除了加熱功能外，更新增了通風功能，有效調節人體與椅面接觸時的感受，即使長時間乘坐，也能維持身體與座椅接觸面的乾爽舒適，提供乘客一年四季皆合宜的乘車體驗。

車色圖

The Tiguan



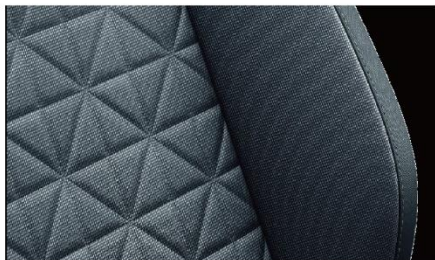
The Tiguan R



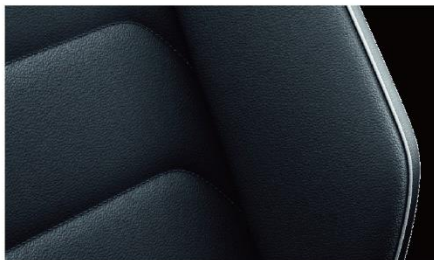
The Tiguan Allspace



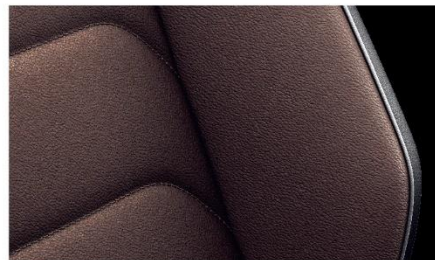
皮椅



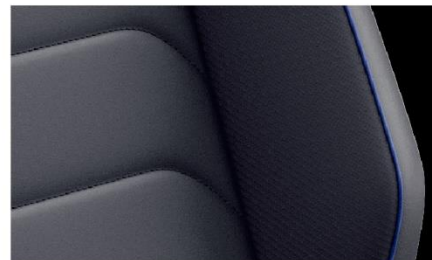
Shooting Star
標準型織布座椅 (鎢鈦黑)



Vienna
運動型真皮座椅 (鎢鈦黑)



Vienna
運動型真皮座椅 (馬鞍棕 / 鎢鈦黑)



Nappa Carbon
碳纖維紋運動型真皮座椅 (鎢鈦黑)

輪圈



17 吋 Montana 鋁合金輪圈



18 吋 Nizza 鋁合金輪圈



18 吋 Frankfurt 鋁合金輪圈



19 吋 Auckland 鋁合金輪圈



20 吋 Suzuka 鋁合金輪圈



21 吋 Estoril 鋁合金輪圈

原廠配件



後上擾流板



金屬質感後保防護飾板



後行李廂墊



遮陽網組



旅行便利模組



運動化踏板組



全天候橡膠腳踏墊



兒童安全座椅

Premium 套件



專為 280 TSI Elegance 推出之外觀套裝，包含鍍鉻水箱護罩、前保桿飾板和後保桿鍍鉻等細部套件，讓外觀質感進化升級。

The Tiguan 規格表 - MY2023

Issue: May 2023

車型	280 TSI Life	280 TSI Elegance	330 TSI Elegance Premium	380 TSI R-Line Performance	R
車身尺寸					
長 / 寬 / 高 (mm)	4,509 / 1,839 / 1,675			4,511 / 1,859 / 1,675	4,514 / 1,859 / 1,668
軸距 (mm)			2,678		
輪距前 / 後 (mm)			1,589 / 1,579		
行李廂空間 (L)			615 / 1,655		
重量 (kg) ¹	1,541		1,690	1,768	1,761
引擎數據					
型式	直列四汽缸 (ACT 主動式汽缸休止管理系統) TSI 汽油渦輪增壓			直列四汽缸 TSI 汽油渦輪增壓	
排氣量 (c.c.)	1,498			1,984	
最大馬力 (ps / rpm)	150 / 5,000 - 6,000		190 / 4,200 - 6,000	245 / 5,000 - 6,500	320 / 5,350 - 6,500
最大扭力 (kgm / rpm)	25.5 / 1,500 - 3,500		32.6 / 1,500 - 4,100	37.7 / 1,600 - 4,300	42.8 / 2,100 - 5,350
性能					
0 - 100 km / h 加速 (sec)	9.2		7.4	6.0	4.9
極速 (km / h)	202		214	229	250
系統結構					
傳動方式	前輪驅動		4MOTION Active Control 主動式智慧型四輪驅動系統		
變速箱			七速 DSG 雙離合器自手排		
轉向系統	速度感應式電子動力輔助		Progressive Steering 動態齒比轉向輔助系統		
懸吊系統	前輪：麥花臣式+防傾桿 後輪：獨立懸吊四連桿後軸+防傾桿		前輪：麥花臣式+防傾桿 後輪：獨立懸吊四連桿後軸+防傾桿 R-Line Performance 專屬運動化懸吊		前輪：麥花臣式+防傾桿 後輪：獨立懸吊四連桿後軸+防傾桿 DCC主動式底盤控制系統 (車身降低 10 mm)
最小迴轉半徑 (M)			5.75		
能源數據					
使用油料			98 / 95 無鉛汽油		
油箱容量 (公升)	60			63	
非市區耗油量 (公里 / 公升)	18.13		15.13	14.54	14.95
市區耗油量 (公里 / 公升)	13.30		10.70	9.35	9.12
測試值 (公里 / 公升) ²	16.0		13.1	12.1	11.5
能源效率等級 ³	3 級		4 級	4 級	4 級

1. 重量標示為空車重量，係根據原廠公佈之數據資料，容許誤差值為 ±2%，實際數據請以實車為主。

2. 油耗測試值數據依經濟部能源局公告結果。本型錄標示之油耗測試值係在實驗室內，依規定的行車型態於車體動力計上測得。實際道路行駛時，因受天候、路況、載重、使用空調系統、駕駛習慣及車輛維護保養等因素影響，其實際油耗值常低於測試值。
油耗測試方式：歐盟 1999 / 100 / EC 指令及其後續修正指令。

3. 依能源局公告，2022 年 1 月 1 日起採用新式能源等級標準。

* Volkswagen 原廠保留針對上述規格修改之權利；規格若有不符，以台灣地區銷售車款為主。(適用 2022 / 29 週以後生產)

The Tiguan 配備表 - MY2023

Issue: May 2023

車型	280 TSI Life	280 TSI Elegance	330 TSI Elegance Premium	380 TSI R-Line Performance	R
外觀					
輪圈尺寸	17" Montana	18" Nizza	19" Auckland	20" Suzuka	21" Estoril
輪胎尺寸	215 / 65 R17	235 / 55 R18	235 / 50 R19	255 / 40 R20	255 / 35 R21
LED 遠近光頭燈	●	-	-	-	-
LED Matrix 矩陣式頭燈	-	●	●	●	●
LED 日間行車燈	●	●	●	●	●
光感應自動頭燈 (含 Coming Home 和 Leaving Home 功能)	●	●	●	●	●
LED 高亮度尾燈	●	●	-	-	-
LED 高亮度燻黑尾燈 (附動態煞車警示功能)	-	-	●	●	●
全天候照明燈 (附角落照明功能)	-	●	●	●	●
後霧燈	●	●	●	●	●
雨滴及速度感應式雨刷	●	●	●	●	●
電動收折後視鏡 (附加熱除霧、照地燈、右側倒車輔助功能)	●	-	-	-	-
電動收折後視鏡 (附加熱除霧、照地燈、記憶、右側倒車輔助功能)	-	●	●	●	● (R 照地燈)
全景式電動玻璃天窗	-	-	-	●	●
湛黑車頂行李架	●	-	-	-	-
炫銀車頂行李架	-	●	●	●	●
R-Line Performance 專屬外觀套件	-	-	-	●	-
R 專屬外觀套件	-	-	-	-	●
R 專屬運動化四出尾管	-	-	-	-	●
R 專屬藍色高性能煞車卡鉗	-	-	-	-	●
內裝配備					
車內飾板	Weave	Cross	Cross / Wood Brushed (雙色內裝)	Carbon Gray	Carbon Gray
電子自動防眩車內後視鏡 (無邊框設計)	●	●	●	●	●
真皮排檔桿	●	●	●	●	●
前座腳踏照明燈	●	●	●	●	●
車室氛圍燈 (30 色)	-	●	●	●	●
前後閱讀燈 / 室內燈	●	●	●	●	●
左右遮陽板附照明化妝鏡	●	●	●	●	●
雙頂置式大型置物盒	●	●	●	-	-
前座四向可調式中央扶手 (附置物箱)	●	●	●	●	●
12V 電源插座	●	●	●	●	●
三幅式真皮多功能方向盤	●	●	●	● (觸控式)	● (觸控式)
前車門金屬門檻飾板	-	●	●	●	●
方向盤換檔撥片	●	●	●	●	● (跑車式)
運動化真皮多功能方向盤	-	-	-	● (R-Line 專屬)	● (R 專屬)
運動化專屬金屬踏板	-	-	-	●	●
運動化湛黑頂篷	-	-	-	●	●
座椅					
座椅材質	Shooting Star 標準型織布座椅	Vienna 運動型真皮座椅	Vienna 運動型真皮座椅	Vienna 運動型真皮座椅	Nappa Carbon 碳纖維紋運動型真皮座椅
駕駛座多向電動調整附記憶功能	-	●	●	●	●
前乘客座多向電動調整附記憶功能	-	-	●	●	●
雙前座腰靠調整	●	● (駕駛座電動)	● (雙前座電動)	● (雙前座電動)	● (雙前座電動)

●：標準配備 ○：選購配備 -：無此配備

The Tiguan 配備表 - MY2023

Issue: May 2023

車型	280 TSI Life	280 TSI Elegance	330 TSI Elegance Premium	380 TSI R-Line Performance	R
座椅					
雙前座椅加熱功能	-	●	●	●	●
雙前座頭枕頸椎保護裝置	●	●	●	●	●
4/2/4 分離式後座椅 (可前後滑移)	●	●	●	●	●
後座可折疊中央扶手 (附置杯架)	●	●	●	●	●
空調 / 多媒體影音系統					
Air Care Climatronic 觸控式三區電子恆溫空調	●	●	●	●	●
抗過敏原活性碳車內空氣過濾器	●	●	●	●	●
後座冷氣出風口含電子溫控面板	●	●	●	●	●
Digital Cockpit Pro 10.25 吋全邏輯數位化儀表	-	●	●	●	●
Discover Pro 9.2 吋多媒體鏡面觸控主機 (MIB 3)	●	●	●	●	●
Soft Key 全平面虛擬按鍵 / 手勢控制功能	●	●	●	●	●
原廠中文導航系統 / MapCare 圖資更新	●	●	●	●	●
App-Connect 多媒體手機鏡射 (含 Android Auto 與無線 Apple CarPlay) ¹	●	●	●	●	●
藍牙行動通訊系統 / 串流音樂播放功能 / USB 多媒體插孔 (Type-C)	●	●	●	●	●
手機無線充電裝置	-	-	●	●	●
HUD 抬頭顯示器	-	-	●	●	●
Harman Kardon 環繞音響系統 (480W 輸出)	-	-	-	●	●
高傳真揚聲器	8 支	8 支	8 支	10 支	10 支
IQ.DRIVE 智能駕駛輔助系統					
Front Assist 車前碰撞預警系統 (含 AEB 自動輔助緊急煞車) ²	●	●	●	●	●
前方行人監控系統 ³	●	●	●	●	●
ACC 主動式固定車距巡航系統 ²	●	●	●	●	●
Travel Assist 智慧車陣穿梭系統 ⁴	-	●	●	●	●
主動式車道修正輔助系統 ⁴	-	●	●	●	●
車道維持及偏移警示系統 (含修正輔助功能) ⁴	-	●	●	●	●
車側盲點警示系統 ⁵	-	●	●	●	●
RTA 後方橫向車流警示系統 (含煞車輔助功能) ⁵	-	●	●	●	●
Emergency Assist 緊急待援輔助系統 ⁴	-	●	●	●	●
主動乘員防護系統 (前方及後方偵測)	-	●	●	●	●
陡坡緩降系統	-	-	●	●	●
疲勞駕駛警示系統	●	●	●	●	●
後方輔助停車煞車功能	●	●	●	●	●
PDC 前後停車導引系統	●	●	●	●	●
Rear Assist 顯影式停車導引系統	-	●	●	●	●
Area View 360 度環景顯示 (含 3D 畫面輔助功能)	-	●	●	●	●
Park Assist 自動停車輔助系統	-	●	●	●	●
AFS 動態彎道輔助照明	-	●	●	●	●
DLA 動態頭燈自動切換	-	-	●	●	●
XDS 主動式電子防滑系統	-	-	●	●	●
MCB 二次碰撞預煞系統	●	●	●	●	●
ABS 防鎖死煞車系統	●	●	●	●	●
ASR 循跡防滑控制系統	●	●	●	●	●

●：標準配備 ○：選購配備 -：無此配備

The Tiguan 配備表 - MY2023

Issue: May 2023

車型	280 TSI Life	280 TSI Elegance	330 TSI Elegance Premium	380 TSI R-Line Performance	R
IQ.DRIVE 智能駕駛輔助系統					
EBD 電子式煞車力道分配系統	●	●	●	●	●
BAS 煞車力道輔助系統	●	●	●	●	●
EDL 電子防滑差速器	●	●	●	●	●
ESC 電子行車動態穩定系統	●	●	●	●	●
4MOTION Active Control 主動式智慧型四輪驅動系統	-	-	●	●	●
R Performance Torque Vectoring 扭力分配系統	-	-	-	-	●
DCC 主動式底盤控制系統	-	-	-	-	●
科技 / 安全系統					
全尺寸雙前座 SRS 氣囊	●	●	●	●	●
駕駛座膝部 SRS 氣囊	●	●	●	●	●
雙前座 SRS 側氣囊	●	●	●	●	●
雙側面 SRS 氣簾	●	●	●	●	●
Keyless Access 免鑰匙晶片控制系統	-	●	●	●	●
晶片防盜裝置 (Immobilizer)	●	●	●	●	●
Start / Stop 引擎自動啟閉系統	●	●	●	●	●
EPB 按鍵式電子手煞車 (含 Auto Hold 車輛靜止功能裝置)	●	●	●	●	●
Easy Open / Close 電動尾門 (感應式自動開啟 / 延遲關閉)	-	●	●	●	●
ISOFIX 兒童安全座椅裝置	●	●	●	●	●
TPMS 胎壓偵測警示系統	●	●	●	●	●
Self-Sealing 穿刺防護胎	-	●	●	●	-
車門防撞鋼樑	●	●	●	●	●
雙前座自動緊縮安全帶	●	●	●	●	●
安全帶未繫警示	●	●	●	●	●
駕駛模式選擇	-	●	●	●	●
選用配備表					
DCC 主動式底盤控制系統	-	-	-	○	●
全景式電動玻璃天窗	-	-	○	●	●
Harman Kardon 環繞音響系統 (480W 輸出)	-	-	○	●	●
Black Style R 專屬黑化外觀套件 (含後方深色隱私玻璃) ⁷	-	-	-	-	○
Akrapovič 鈦合金蠟子管	-	-	-	-	○

* Volkswagen 原廠保留針對上述規格修改之權利；規格若有不符，以台灣地區銷售車款為主。(適用 2022 / 29 週以後生產)

●：標準配備 ○：選購配備 -：無此配備

1. App-Connect 多媒體鏡射功能僅限部分相容手機使用。
2. Front Assist 車前碰撞預警系統 (含 AEB 自動輔助緊急煞車功能) 及 ACC 主動式固定車距巡航系統，其煞車功能有效作用之情形，限於：其他車輛位於前雷達正前方適當距離且環境狀況良好令雷達得以順利運作時。請注意，在繁忙行車、彎道、山路、隧道之一般道路、行車速度緩慢、與前方車距過短，或是天候易對雷達造成干擾 (如下雨、陽光過強) 等狀況下，該系統將不會發生作用。
3. 前方行人監控系統無法偵測到靜止或嬌小 (如孩童) 之行人。請注意，在許多狀況下，系統將不會發生作用，而容易發生意外。詳細無法發生狀況之情形，請參考前方行人監控系統功能之說明網頁。
4. 主動式車道修正輔助系統 / 車道維持及偏移警示系統 / Emergency Assist 緊急待援輔助系統 / Travel Assist 智慧車陣穿梭系統，僅限於道路雙邊標線清晰，且天候、光線及環境良好的情況下，使多功能攝影機及前方雷達得以作動。請注意：在繁忙行車、山路、彎道及隧道等光線不佳或彎曲角度過大的道路時，或天候及光線對多功能攝影機或前方雷達造成干擾時，該系統可能無法作動。
5. 車側盲點警示系統及 RTA 後方橫向車流警示系統 (含煞車輔助功能)，僅限於周圍或後方車流位於雷達可偵測範圍內，且相對車速適當的情形下，方可作動。若發生天候、其他環境因素干擾雷達作動或車速過快情況下，該系統可能無法作動。
6. 請注意：以上系統均僅係輔助功能，故駕駛行車時應隨時注意道路及車輛周邊狀況，以避免意外發生，不能因受該系統輔助而減低其注意力。敬請詳閱車主手冊及系統介紹網頁，以確實瞭解該系統之詳細使用方式、限制及規範。
7. Black Style R 專屬黑化外觀套件無法搭配 0Q 冰晶白車色。

The Tiguan Allspace 規格表 - MY2023

Issue: May 2023

車型	330 TSI Elegance	330 TSI Elegance Premium	380 TSI R-Line Performance
車身尺寸			
長 / 寬 / 高 (mm)	4,726 / 1,839 / 1,686		4,726 / 1,859 / 1,686
軸距 (mm)	2,789		
輪距前 / 後 (mm)	1,585 / 1,575		
行李廂空間 (L)	1,775 (二人座) / 700 (五人座) / 230 (七人座)		
重量 (kg) ¹	1,760		1,849
引擎數據			
型式	直列四汽缸 TSI 汽油渦輪增壓		
排氣量 (c.c.)	1,984		
最大馬力 (ps / rpm)	190 / 4,200 - 6,000		245 / 5,000 - 6,500
最大扭力 (kgm / rpm)	32.6 / 1,500 - 4,100		37.7 / 1,600 - 4,300
性能			
0 - 100 km / h 加速 (sec)	7.7		6.2
極速 (km / h)	213		229
系統結構			
傳動方式	4MOTION Active Control 主動式智慧型四輪驅動系統		
變速箱	七速 DSG 雙離合器手排		
轉向系統	速度感應式電子動力輔助		Progressive Steering 動態齒比轉向輔助系統
懸吊系統	前輪：麥花臣式+防傾桿 後輪：獨立懸吊四連桿後軸+防傾桿		前輪：麥花臣式+防傾桿 後輪：獨立懸吊四連桿後軸+防傾桿 R-Line Performance 專屬運動化懸吊
最小迴轉半徑 (M)	6.0		
能源數據			
使用油料	98 / 95 無鉛汽油		
油箱容量 (公升)	63		
非市區耗油量 (公里 / 公升)	15.58		14.84
市區耗油量 (公里 / 公升)	10.76		9.23
測試值 (公里 / 公升) ²	13.4		12.1
能源效率等級 ³	3 級		4 級

1. 重量標示為空車重量，係根據原廠公佈之數據資料，容許誤差值為 ±2%，實際數據請以實車為主。

2. 油耗測試值數據依經濟部能源局公告結果。本型錄標示之油耗測試值係在實驗室內，依規定的行車型態於車體動力計上測得。實際道路行駛時，因受天候、路況、載重、使用空調系統、駕駛習慣及車輛維護保養等因素影響，其實際油耗值常低於測試值。
油耗測試方式：歐盟 1999 / 100 / EC 指令及其後續修正指令。

3. 依能源局公告，2022 年 1 月 1 日起採用新式能源等級標準。

* Volkswagen 原廠保留針對上述規格修改之權利；規格若有不符，以台灣地區銷售車款為主。(適用 2022 / 34 週以後生產)

The Tiguan Allspace 配備表 - MY2023

Issue: May 2023

車型	330 TSI Elegance	330 TSI Elegance Premium	380 TSI R-Line Performance
外觀			
輪圈尺寸	18" Frankfurt	19" Auckland	20" Suzuka
輪胎尺寸	235 / 55 R18	235 / 50 R19	255 / 40 R20
LED Matrix 矩陣式頭燈	●	●	●
LED 日間行車燈	●	●	●
水箱護罩連貫式 LED 定位燈	●	●	●
光感應自動頭燈 (含 Coming Home 和 Leaving Home 功能)	●	●	●
LED 高亮度燻黑尾燈 (附動態煞車警示功能)	●	●	●
全天候照明燈 (附角落照明功能)	●	●	●
後霧燈	●	●	●
雨滴及速度感應式雨刷	●	●	●
電動收折後視鏡 (附加熱除霧、照地燈、記憶、右側倒車輔助功能)	●	●	●
全景式電動玻璃天窗	-	-	●
炫銀車頂行李架	●	●	●
R-Line Performance 專屬外觀套件	-	-	●
內裝配備			
車內飾板	Barrel Craft	Barrel Craft	Carbon Gray
電子自動防眩車內後視鏡 (無邊框設計)	●	●	●
真皮排檔桿	●	●	●
前座腳踏照明燈	●	●	●
車室氛圍燈 (30 色)	●	●	●
前後閱讀燈 / 室內燈	●	●	●
左右遮陽板附照明化妝鏡	●	●	●
雙頂置式大型置物盒	●	●	-
前座四向可調式中央扶手 (附置物箱)	●	●	●
12V 電源插座	●	●	●
三幅式真皮多功能方向盤	●	●	● (觸控式)
前車門金屬門檻飾板	●	●	●
方向盤換檔撥片	●	●	●
運動化真皮多功能方向盤	-	-	● (R-Line 專屬)
運動化專屬金屬踏板	-	-	●
運動化湛黑頂篷	-	-	●
座椅			
座椅材質	Vienna 運動型真皮座椅	Vienna 運動型真皮座椅	Vienna 運動型真皮座椅
駕駛座多向電動調整附記憶功能	●	●	●
前乘客座多向電動調整附記憶功能	-	●	●
雙前座腰靠調整	● (駕駛座電動)	● (雙前座電動)	● (雙前座電動)
雙前座椅加熱功能	●	●	●
雙前座椅通風功能	●	●	●
雙前座頭枕頸椎保護裝置	●	●	●
4 / 2 / 4 分離式後座椅 (可前後滑移)	●	●	●
5 / 5 分離第三排座椅	●	●	●
第二排可折疊中央扶手 (附置杯架)	●	●	●

●：標準配備 ○：選購配備 -：無此配備

The Tiguan Allspace 配備表 - MY2023

Issue: May 2023

車型	330 TSI Elegance	330 TSI Elegance Premium	380 TSI R-Line Performance
空調 / 多媒體影音系統			
Air Care Climatronic 觸控式三區電子恆溫空調	●	●	●
抗過敏原活性碳車內空氣過濾器	●	●	●
後座冷氣出風口含電子溫控面板	●	●	●
Digital Cockpit Pro 10.25 吋全邏輯數位化儀表	●	●	●
Discover Pro 9.2 吋多媒體鏡面觸控主機 (MIB 3)	●	●	●
Soft Key 全平面虛擬按鍵 / 手勢控制功能	●	●	●
原廠中文導航系統 / MapCare 圖資更新	●	●	●
App-Connect 多媒體手機鏡射 (含 Android Auto 與無線 Apple CarPlay) ¹	●	●	●
藍牙行動通訊系統 / 串流音樂播放功能 / USB 多媒體插孔 (Type-C)	●	●	●
HUD 抬頭顯示器	-	●	●
Harman Kardon 環繞音響系統 (480W 輸出)	-	-	●
高傳真揚聲器	8 支	8 支	10 支
IQ.DRIVE 智能駕駛輔助系統			
Front Assist 車前碰撞預警系統 (含 AEB 自動輔助緊急煞車) ²	●	●	●
前方行人監控系統 ³	●	●	●
ACC 主動式固定車距巡航系統 ²	●	●	●
Travel Assist 智慧車陣穿梭系統 ⁴	-	●	●
主動式車道修正輔助系統 ⁴	-	●	●
車道維持及偏移警示系統 (含修正輔助功能) ⁴	-	●	●
Emergency Assist 緊急待援輔助系統 ⁴	-	●	●
車側盲點警示系統 ⁵	●	●	●
RTA 後方橫向車流警示系統 (含煞車輔助功能) ⁵	●	●	●
主動乘員防護系統 (前方及後方偵測)	●	●	●
陡坡緩降系統	●	●	●
疲勞駕駛警示系統	●	●	●
後方輔助停車煞車功能	●	●	●
PDC 前後停車導引系統	●	●	●
Rear Assist 顯影式停車導引系統	●	●	●
Area View 360 度環景顯示 (含 3D 畫面輔助功能)	●	●	●
Park Assist 自動停車輔助系統	●	●	●
AFS 動態彎道輔助照明	●	●	●
DLA 動態頭燈自動切換	-	●	●
XDS 主動式電子防滑系統	●	●	●
MCB 二次碰撞預煞系統	●	●	●
ABS 防鎖死煞車系統	●	●	●
ASR 循跡防滑控制系統	●	●	●
EBD 電子式煞車力道分配系統	●	●	●
BAS 煞車力道輔助系統	●	●	●
EDL 電子防滑差速器	●	●	●
ESC 電子行車動態穩定系統	●	●	●
4MOTION Active Control 主動式智慧型四輪驅動系統	●	●	●

● : 標準配備 ○ : 選購配備 - : 無此配備

The Tiguan Allspace 配備表 - MY2023

Issue: May 2023

車型	330 TSI Elegance	330 TSI Elegance Premium	380 TSI R-Line Performance
科技 / 安全系統			
全尺寸雙前座 SRS 氣囊	●	●	●
駕駛座膝部 SRS 氣囊	●	●	●
雙前座 SRS 側氣囊	●	●	●
雙側面 SRS 氣囊	●	●	●
Keyless Access 免鑰匙晶片控制系統	●	●	●
晶片防盜裝置 (Immobilizer)	●	●	●
Start / Stop 引擎自動啟閉系統	●	●	●
EPB 按鍵式電子手煞車 (含 Auto Hold 車輛靜止功能裝置)	●	●	●
Easy Open / Close 電動尾門 (感應式自動開啟 / 延遲關閉)	●	●	●
ISOFIX 兒童安全座椅裝置	●	●	●
TPMS 胎壓偵測警示系統	●	●	●
Self-Sealing 穿刺防護胎	●	●	●
車門防撞鋼樑	●	●	●
雙前座自動緊縮安全帶	●	●	●
安全帶未繫警示	●	●	●
駕駛模式選擇	●	●	●
選用配備表			
全景式電動玻璃天窗	-	○	●
Harman Kardon 環繞音響系統 (480W 輸出)	-	○	●

* Volkswagen 原廠保留針對上述規格修改之權利；規格若有不符，以台灣地區銷售車款為主。(適用 2022 / 34 週以後生產)

●：標準配備 ○：選購配備 -：無此配備

1. App-Connect 多媒體鏡射功能僅限部分相容手機使用。
2. Front Assist 車前碰撞預警系統 (含 AEB 自動輔助緊急煞車功能) 及 ACC 主動式固定車距巡航系統，其煞車功能有效作用之情形，限於：其他車輛位於前雷達正前方適當距離且環境狀況良好令雷達得以順利運作時。請注意，在繁忙行車、彎道、山路、隧道之一般道路、行車速度緩慢、與前方車距過短，或是天候易對雷達造成干擾 (如下雨、陽光過強) 等狀況下，該系統將不會發生作用。
3. 前方行人監控系統無法偵測到靜止或嬌小 (如孩童) 之行人。請注意，在許多狀況下，系統將不會發生作用，而容易發生意外。詳細無法發生狀況之情形，請參考前方行人監控系統功能之說明網頁。
4. 主動式車道修正輔助系統 / 車道維持及偏移警示系統 / Emergency Assist 緊急待援輔助系統 / Travel Assist 智慧車陣穿梭系統，僅限於道路雙邊標線清晰，且天候、光線及環境良好的情況下，使多功能攝影機及前方雷達得以作動。請注意：在繁忙行車、山路、彎道及隧道等光線不佳或彎曲角度過大的道路時，或天候及光線對多功能攝影機或前方雷達造成干擾時，該系統可能無法作動。
5. 車側盲點警示系統及 RTA 後方橫向車流警示系統 (含煞車輔助功能)，僅限於周圍或後方車流位於雷達可偵測範圍內，且相對車速適當的情形下，方可作動。若發生天候、其他環境因素干擾雷達作動或車速過快情況下，該系統可能無法作動。
6. 請注意：以上系統均僅係輔助功能，故駕駛行車時應隨時注意道路及車輛周邊狀況，以避免意外發生，不能因受該系統輔助而減低其注意力。敬請詳閱車主手冊及系統介紹網頁，以確實瞭解該系統之詳細使用方式、限制及規範。

The Tiguan

Subject to change without notice

Issue : May 2023

Website : www.volkswagen.com.tw



專人聯繫賞車

預約賞車 點擊連結或掃描 QR Code

